

# HYDRO

## NEW 2017 VERSION

HYDRO series hydraulic door operators by QUIKO have been studied for both residential and intensive use. The huge power released by the actuators makes them ideal for installations on large sized swing gates (up to 6m). This power is flanked by a high degree of safety thanks to the thrust adjustment differentiated for opening and closing. The functioning of the HYDRO operators by means of oil and the internal lubrication of all the mechanical components guarantee long-term duration at the top of the category. All the main components are made by QUIKO and pass rigorous quality tests before their release onto the market.

QUIKO'nun HYDRO serisi hidrolik kapı operatörleri hem konut hem de yoğun kullanım için tasarlanmıştır. Aktüatörler tarafından sağlanan büyük güç, onları büyük boyutlu kanatlı kapılara (6 m'ye kadar) kurulum için ideal hale getirir. Bu güç, itme ayarı ve kapatma sayesinde yüksek derecede güvenlik ile kuşatılmıştır. HYDRO operatörlerinin yağ ile çalışması HYDRO operatörlerinin yağlı mekanik bileşenler ile çalışması, kategorinin en üstünde uzun süreli çalışmayı garanti eder. Tüm ana bileşenler QUIKO tarafından üretilmekte ve piyasaya sürülmeden önce titiz kalite testlerinden geçmektedir.

Les opérateurs hydrauliques de QUIKO de la série HYDRO ont été étudiés pour une utilisation aussi bien résidentielle qu'intensive. La puissance fournie par les opérateurs les rend idéaux pour les installations sur des battants de grandes dimensions (jusqu'à 6m). La puissance est associée à un haut degré de sûreté grâce au réglage de la force différencié pour l'ouverture et la fermeture. Le fonctionnement de l'opérateur à huile et le graissage intérieur de tous les composants mécaniques garantissent une durée dans le temps aux sommets de la catégorie. Tous les composants principaux sont réalisés par QUIKO et ils passent des tests rigoureux de qualité avant l'introduction sur le marché.



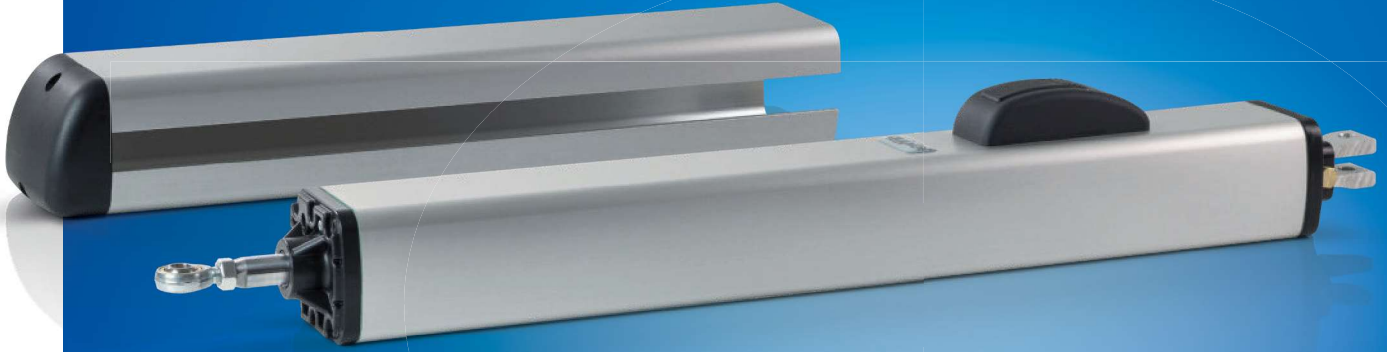
# HYDRO NEW 2017 VERSION

NOW WITH HYDRAULIC SLOW DOWN  
IN CLOSING

**QK-H400BAC**

230Vac max 6m

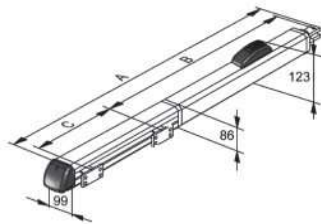
With block on Closing and Opening  
Kapanış ve Açılış blokları ile  
Avec bloque en Fermeture et Ouverture



Key operated manual release  
Anahtarla çalışan manuel serbest bırakma  
Déblocage manuel avec la clé

Breather screw  
Hava tahliye vidası  
Vis de sortie d'air

Force adjustment valves  
Kuvvet ayar valfleri  
Vannes de réglage de la force



Installation limits per leaf /	Kanat başına montaj limitleri				/ Contraintes d'utilisation			
	2 m	2,5 m	3 m	3,5 m	4 m	4,5 m	5 m	6 m
QK-H400BAC	1100kg	1000kg	900kg	850kg	800kg	750kg	700kg	600kg

TECHNICAL FEATURES	DATI TECNICI	DONNEES TECHNIQUES	QK-H400BAC
Power	Besleme Gerilimi	Alimentation	230Vac 50 / 60Hz
Current absorbed (motor) (A)	Akım (motor) (A)	Intensité (A)	1
Power absorbed (W)	Güç (W)	Puissance absorbée (W)	250
Capacitor (µF)	Kapasitör (µF)	Condensateur (µF)	10
Protection level (IP)	Koruma Sınıfı (IP)	Indice de protection (IP)	55
Cylinder speed (cm/sec)	Silindir hızı (cm/sn)	Vitesse cylindre (cm/sec)	1,3
Stroke (mm)	Strok (mm)	Course (mm)	390
Working temp. (°C Min/Max)	Çalışma sıcaklığı (°C Min/Maks)	Temp. de service (°C Min/Max)	-25/+70
Thermal cut-out (°C)	Termal koruma (°C)	Protection thermique (°C)	120
Working cycle (%)	Çalışma döngüsü (%)	Cycle de travail (%)	80
Motor weight (kg)	Motor ağırlığı (kg)	Poids (kg)	10
Dimension A/B/C (mm)	Boyut A/B/C (mm)	Dimensions A/B/C (mm)	1330 / 825 / 390
Max. leaf length (m)	Maks. kanat uzunluğu (m)	Longueur maxi vantail (m)	6



**QK-H400BACKIT** 230Vac max 6m (X2)

15 PCS  
PALLET



KIT LIGHT

KIT FULL

Pair of motors with weld mount brackets + Control board with 433,92MHz receiver and Antenna + 4 channel transmitter + Pair of IR photocells + Flashing lamp + Key switch

Çift Motor + 433,92MHz alıcı ve Antenli kontrol kartı +4 kanallı verici + Çift IR fotosel + Yanıp sönen lamba + Anahtarlı Şalter

Deux moteurs avec pattes de fixation à souder + Logique de commande avec récepteur radio 433,92MHz et Antenne + Emetteur 4 canaux + Jeu de photocellules IR + Feu clignotant + Sélecteur à clé

The content of the package may vary; consult the retailer  
Paketin içeriği değişebilir; perakendeciye danışın  
Le contenu du paquet peut varier; contactez revendeur

## OPSİYONLAR

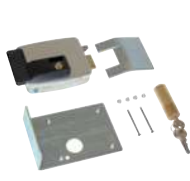


### QK-CE220BATRL4

230V control board with 433,92MHz radioreceiver

230V kontrol panosu ile 433,92MHz radyo alıcısı

Logique de commande 230V avec récepteur 433,92MHz



### QK-ELS

12V vertical electrical lock

12V dikey elektrikli kilit

Serrure électrique 12V verticale

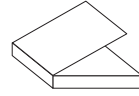


### QK-BRAH17

Screw mount brackets

Vidalı montaj braketleri

Pattes de fixation à visser



For other optionals refer to the corresponding page of the catalogue

Diğer opsiyonlar için kataloğun ilgili sayfasına bakınız

Pour autres optionals se référer à la page correspondante du catalogue

Thick and robust cylinder  
Kalın ve dayanıklı silindirik  
Cylindre grand et robuste

